

FOTRIC 320M Series

Cámaras Termográficas Semi-Profesionales



La alternativa compacta
de alto desempeño

Flexible | Intuitiva | Confiable

Décadas de experiencia al alcance de una mano

- Trabaje en más industrias con mayor precisión. Rango extendido de -20 a 650°C y sub-rangos Inteligentes.
- Flexibilidad en distancias de trabajo:
 - Analice objetivos relativamente distantes con la lente de 25°.
 - Capture imágenes en espacios confinados cubriendo mayor área con lentes de 46° y 49°.
- La tecnología TWB mejora los colores en escenas con temperaturas no uniformes.
- Emisividad y alarmas independientes en 8 Áreas, 10 Puntos y 2 líneas.¹
- Cálculo en vivo de diferencias de temperatura con referente fijo y entre elementos.

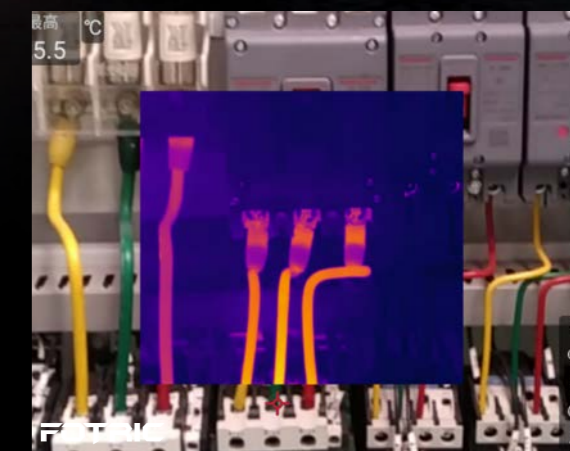


¹ Disponible en modelo 326M

Inspecciones más intuitivas



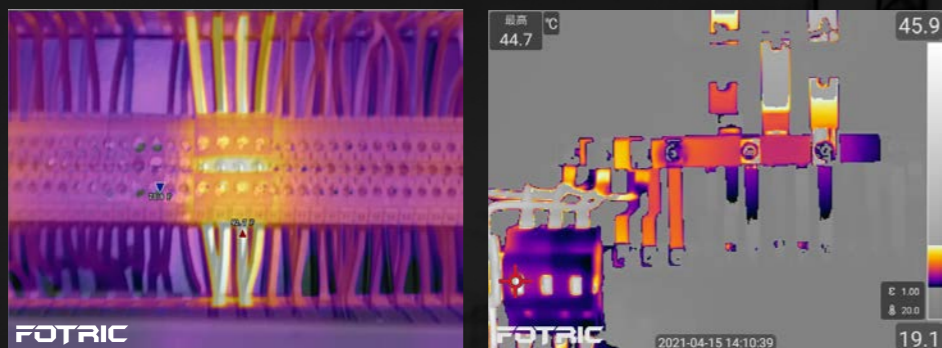
- Control total de enfoque:
 - Consiga el enfoque deseado cambiando fácilmente entre enfoque libre y enfoque manual.
 - Imágenes nítidas incluso a 10 cm del objetivo².
- Enriquezca resultados de inspección:
 - Grabe y escuche notas de voz usando audífonos inalámbricos.
 - Añada anotaciones de texto con información valiosa sobre fotos y videos.
- Operación mejorada:
 - Cómoda pantalla táctil LCD de 3.5" y rápida interfaz de usuario para una experiencia fluida y profesional.
 - Diseño ligero y compacto perfecto para llevar en cajas y cinturones de herramientas.



² Disponible en modelos de 49°

Inspecciones asistidas por Alta Tecnología

- Escuentre problemas rápidamente con MagicThermal, función inteligente que con un toque revela detalles comúnmente ocultos.



- Reportes de Alta Calidad

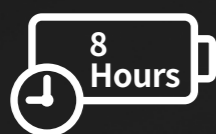
- Reportes automáticos en software gratuito de PC, AnalyzIR.
- Imágenes térmicas radiométricas compatibles, formato JPEG.
- Grabación de videos radiométricos en cámara.
- Transferencia de imágenes en segundos mediante WiFi o Tarjeta de Memoria (64 GB).

- Agrupe imágenes de un mismo activo empleando el escáner de Código QR y función de nombrado automático de archivos.



Confiable de adentro hacia afuera

- Imagen superior gracias a su sensor altamente sensible (40mK)³ y a los avanzados algoritmos de procesamiento de imágenes de FOTRIC.
- La duración combinada de las baterías de hasta un día de trabajo le hacen la compañía perfecta para largas jornadas.
- Diseñada para resistir caídas de 2 metros de altura.
- Resistente al agua y el polvo: Clasificación IP54.
- Garantía de 10 años para el sensor Infrarrojo y 2 años para los demás componentes.

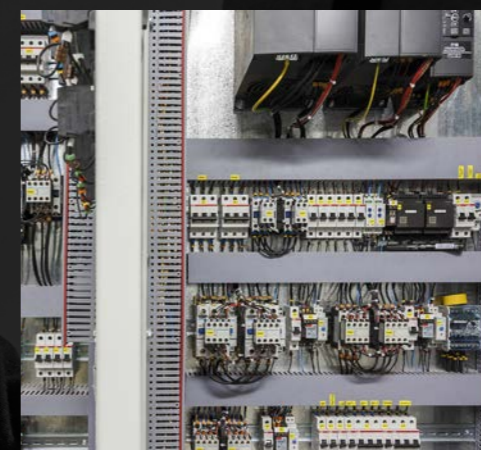
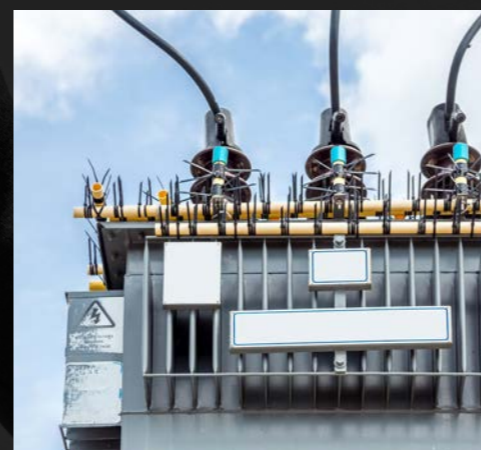


- Actualizaciones de por vida del software de la cámara con base en conocimiento de los usuarios.



IP54

2 m



³ Disponible en Modelos 326M, 325M y 323M

Especificaciones

Principales parámetros	FOTRIC 326M	FOTRIC 325M	FOTRIC 323M	FOTRIC 322M
Resolución Térmica	384*288	320*240	264*198	160*120
Super Resolución (SR)	768*576	640*480	528*396	320*240
Sensibilidad térmica (NETD)	40mk(0.04°C)	40mk(0.04°C)	40mk(0.04°C)	60mk(0.06°C)
Lentes disponibles	49°x 36.8° 25°x 19°	49°x 36.8° 25°x 19°	49°x 36.8° 25°x 19°	49°x 36.8° 25°x 19°
IFOV (resolución espacial)	2.27 mrad 1.14 mrad	2.78 mrad 1.37 mrad	3.40 mrad 1.66 mrad	5.15 mrad 2.73 mrad
Distancia Focal	f 7.5 f 15	f 7.5 f 15	f 7.5 f 15	f 3.3 f 7.5
Distancia Mínima de Enfoque	0.1m 0.15m	0.1m 0.15m	0.1m 0.15m	0.1m 0.1m
Modo de Enfoque	Enfoque Manual y Libre de Enfoque hasta 0.5 metros			
MagicThermal	Disponible			
Botón programable AI	Disponible			
Wi-Fi & Bluetooth	Sí, para transferencia de datos y auriculares			
Transferencia FTP Wi-Fi	Conectable a computador vía Wi-Fi/hot-spot, transferencia de datos via FTP			
Ubicación Geográfica	Disponible, GPS/Beidou/GLONASS			
T-DEF™	Disponible, nivel de transparencia ajustable de forma continua de 0% a 100%			
Picture in Picture	Disponible. Forma y posición ajustable.			
TWB	Disponible			
Cámara Digital (luz visible)	Cámara Industrial de 8 Megapíxeles			
Lámpara y Flash LED	Disponible			
Frecuencia de Refrescamiento	30Hz			
Análisis de Temperatura				
Rango de Temperatura	-20°C - 120°C, 0°C - 650°C			-20°C ~ 120°C, 0°C ~ 550°C
Ajuste automático inteligente del rango	Disponible			Disponible
Herramientas de medición	Puntos: 10; Líneas: 2; Rectángulos/Círculos: 8			Puntos: 6; Líneas: 1; Rectángulos/Círculos: 4
Precisión de medición	± 2°C ó ± 2%, cualquiera que sea mayor (a temperatura ambiente de 25°C)			
Emisividad	Disponible			
Temperatura ambiente	Disponible			
Temperatura reflejada	Disponible			
Humedad Relativa	Disponible			
Distancia de medición	Disponible			
Compensación para ventanas IR	Disponible			
Cálculo de variación de Temperatura	Disponible			
Alarma independiente de cada ROI	Disponible			
Emisividad idpte. en cada ROI	Disponible			
Visualización				
Pantalla	Pantallas táctil LCD de 3.5 pulgadas			
Modos de Imagen	Imagen térmica, Luz Visible, Picture-In-Picture, T-DEF™			
Paletas	8 Paletas: Hierro, Gris, Arcoiris, Gris-Rojo, Lluvia, GlowBow, Médico, Prisma			
Paletas invertidas	Disponible			
Isoterma / Alarm de Color	Disponible			
Escala automática	Disponible			
Escala Manual	Disponible			
Escala táctil	Disponible			
Rango de Temperatura Mínima	Auto: 3°C, Manual: 2°C			

Análisis y Almacenamiento de Datos	FOTRIC 326M	FOTRIC 325M	FOTRIC 323M	FOTRIC 322M
Tarjeta de Memoria	Tarjeta TF, 64GB			
Modo de Captura	Cuadro Individual y Time-Lapse			
Grabación de Video	Videos térmicos radiométricos (.irs) (Al menos 14 min) y no radiométricos MPEG4			
Formato de archivos	Imágenes térmicas radiométricas y de luz visible (.JPEG), Videos térmicos radiométricos (.irs) y no radiométricos (Video MP4).			
Análisis en pantalla	Disponible			
Notas de Voz	Disponible			
Anotaciones de Texto	Disponible			
Etiquetas	Disponible			
Favoritos	Disponible			
Software de análisis y reporte para PC	Software Fotric AnalyzIR, Gratis			
Pantalla Remota	Disponible			
Fuente de Energía				
Baterías Recargables	Baterías de Ion de Litio 3.6V, 5000mAh			
Duración de la batería	Más de 4 horas			Más de 5 horas
Tiempo de Carga	3.5 horas para carga completa en bahía para baterías. 3 horas para carga completa conectando la cámara.			
Sistema de Carga	Adaptador para bahía de baterías o interfaz en cámara para USB Tipo-C			
Operación en AC	Soporta alimentación via interface USB Tipo-C desde adaptador de corriente o computador.			
Auto-hibernación de pantalla	Disponible			
Especificaciones Generales				
Rango Espectral Infrarrojo	7-14µm			
Tipo de Detector IR	Detector infrarrojo FPA no refrigerado			
Pitch del Detector	17µm			
Zoom Digital	1X a 8X, Continuo con deslizador en pantalla			
Conexión Wi-Fi	Soporta canales de 2.4GHz y 5GHz, Soporta 802.11a/b/g/n/ac			
Conexión Bluetooth	BT4.2 LE, Soporta conexión de auriculares Bluetooth.			
Interfaz USB	USB Tipo-C; compatible con USB 3.0 / 2.0, Soporta USB OTG			
Interfaz HDMI	Micro HDMI, compatible con HDMI 1.4. Soporta streaming de imágenes 1080P a 60Hz.			
Interfaz de Tarjeta de Memoria	Tarjeta TF, Soporta Hot-plugging.			
Puntero Láser	Nivel 2, Longitud de onda: 635nm; Potencia: <1mW, Producto Láser Clase 2: IEC 60825-1			
Temperatura de Operación	-20°C a 50°C			
Temperatura de Almacenamiento	-40°C a 70°C, sin batería			
Humedad	<95% Hr			
Seguridad	SELV relay (GB 4943.1/IEC60950-1)			
Compatibilidad Electromagnética	GB/T17626.2/IEC 61000-4-2			
Vibración	2g(GB/T 2423.10/IEC 60068-2-6)			
Choque	25g(GB/T 2423.5/IEC 60068-2-27)			
Colisión	10g(GB/T 2423.6/IEC 60068-2-29) with packing			
Caída	Diseñada para caídas de 2 metros. (GB/T 2423.8/IEC 60068-2-32)			
Dimensiones	243mm*95mm*142mm			
Peso (batería incluida)	730g			
Clasificación de encapsulado	IP54			
Interfaz para trípode	UNC 1/4 -20 orificio roscado para el trípode			
Garantía	2 años de garantía para la cámara, 10 años para el detector.			
Ciclo recomendado de calibración	2 años			
Idiomas	Inglés, Español, Coreano, Chino Tradicional.			
Cumple con la normativa RoHS	Sí			
Contenido de la Caja	FOTRIC 320 cámara termográfica portátil, documentación (certificado de inspección, certificado de calibración, tarjeta de garantía, packing list), Manual de inicio rápido, Cable USB-Tipo C cable, Cable Micro-HDMI, Tarjeta TF y lector de tarjetas TF, adaptador de voltaje, 2 baterías.			