

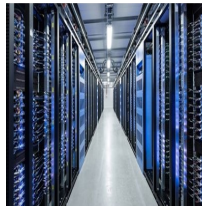
# PROTEGE TU INVERSIÓN

Boletín de Enero por Power Factor CM S.A

## Protección de equipos críticos



Industriales



Centros de datos



Centros de salud



Residenciales

## Sobretensiones transitorias



Las sobretensiones transitorias son causadas por conmutación de cargas internas (variadores de frecuencia, arranque de motores, operación de contactores, entre otros) y externas (conmutación en subestaciones, descargas atmosféricas, entre otros).

Estadísticamente es la principal causa de fallas en equipos electrónicos como: PLC, variadores de frecuencia, UPS, elevadores, entre otros.

Para mitigar los daños causados por este fenómeno eléctrico, se recomienda instalar supresores de voltaje en los 3 niveles de una instalación eléctrica.

## Elevaciones y caídas sostenidas de voltaje



Cuando en los circuitos eléctricos de distribución se presentan salidas o entradas de grandes cargas, esto provoca elevaciones o caídas sostenidas de voltaje.

Este fenómeno también se presenta cuando se presentan fallas en los circuitos eléctricos internos o externos a la instalación.

Para mitigar los daños causados por este fenómeno eléctrico, se recomienda instalar reguladores de voltaje, monitores de fase o UPS en los equipos críticos de cada instalación.

## Descargas atmosféricas



Panamá es uno de los países de la región con mayor incidencia de rayos.

Este fenómeno natural puede causar daños a edificaciones, estructuras y equipos eléctricos.

Para la protección de edificaciones y estructuras se recomienda regirse por los parámetros establecidos en la resolución 677 de la Junta Técnica de Ingeniería y Arquitectura (677JTIA)